



Castilla-La Mancha

Cooperación entre Administraciones: Bibliotecas de Doble Uso en Castilla-La Mancha

**Dolores Membrillo Marco
Jose Lorenzo Jiménez**

**IV Congreso Nacional de Bibliotecas Públicas
A Coruña, 24 de septiembre de 2008**



Bibliotecas escolares

Centros con biblioteca central: **17'56%**.

Espacio de biblioteca usado en exclusiva: **39%**.

Bibliotecas conectadas a Internet: **26%**.

Personal específico: **40%** de las bibliotecas.

– Procedencia de ese personal:

- **94,87%** Profesores.
- **3,5%** Personal especializado.

Tiempo de apertura de las bibliotecas: el 50% abre 5 horas a la semana.



Bibliotecas escolares

Uso:

Padres: el **82'67 %** no lo usa nunca o casi nunca.

Alumnos: **18 %**

Profesores con los alumnos: Únicamente el **14'78%** lo usa varias veces al mes en grupo.

Profesores: El **60%** del profesorado usa la biblioteca de forma esporádica o no lo hace nunca.

- Fuente: Ortiz Repiso, Virginia y Camacho Espinosa, José Antonio. *Las bibliotecas escolares de Castilla-La Mancha: análisis de la situación actual, curso 2002-2003*. Toledo: Consejería de Educación y Ciencia, 2005



Bibliotecas Públicas

1.977.304 habitantes repartidos en 919 municipios

	2004	2007
Población atendida	96'93%	98'80%
Número de bibliotecas	515 (511 + 4 Bibliobuses)	537 (529 + 8 Bibliobuses)
Municipios con servicio de biblioteca	542	705
Municipios sin servicio	377	214 95 < 100 Habitantes



La Consejería de Educación y Ciencia.

- Asume la lectura como parte del desarrollo curricular.
Plan de lectura en los centros docentes de titularidad pública de la Comunidad Autónoma de Castilla-La Mancha (DOCM, 8/05/2005)
- Integrar a los bibliotecas escolares en los planes educativos de sus centros.
- Afrontar proyectos que permitan impulsar las bibliotecas escolares.



La Consejería de **Cultura**, Turismo y Artesanía apuesta por extender el servicio al 100% de la población.

El servicio bibliotecario a los municipios menores de 1.000 habitantes debe centrarse en:

- Mecanismos que no requirieran una fuerte inversión por la administración local.
- Rentabilizar la inversión procedente de la Consejería de Cultura.



- Bibliobuses.
- **Bibliotecas de doble uso:** bibliotecas escolares que, fuera del horario lectivo, se abren al público en general.
- Servicios de extensión bibliotecaria.



Biblioteca de doble uso

Qué supone:

- **Colaboración** entre administraciones responsables de las bibliotecas.
- Proyecto **limitado** a determinadas circunstancias.
- Primer paso para el asentamiento de las **bibliotecas escolares** con los medios y conocimientos que han consolidado las bibliotecas públicas.
- **Optimización** de los recursos al ser utilizados tanto por la comunidad educativa, como por la población en general.



Compromisos:

- Financiación compartida.
- Contratación de un bibliotecario (**Grupo B, Nivel 20**)
- Adquisición de fondos documentales.
- Equipamiento y actividades de animación.
- Integración en el Catálogo Colectivo de la Red de Bibliotecas de Castilla-La Mancha



Compromisos:

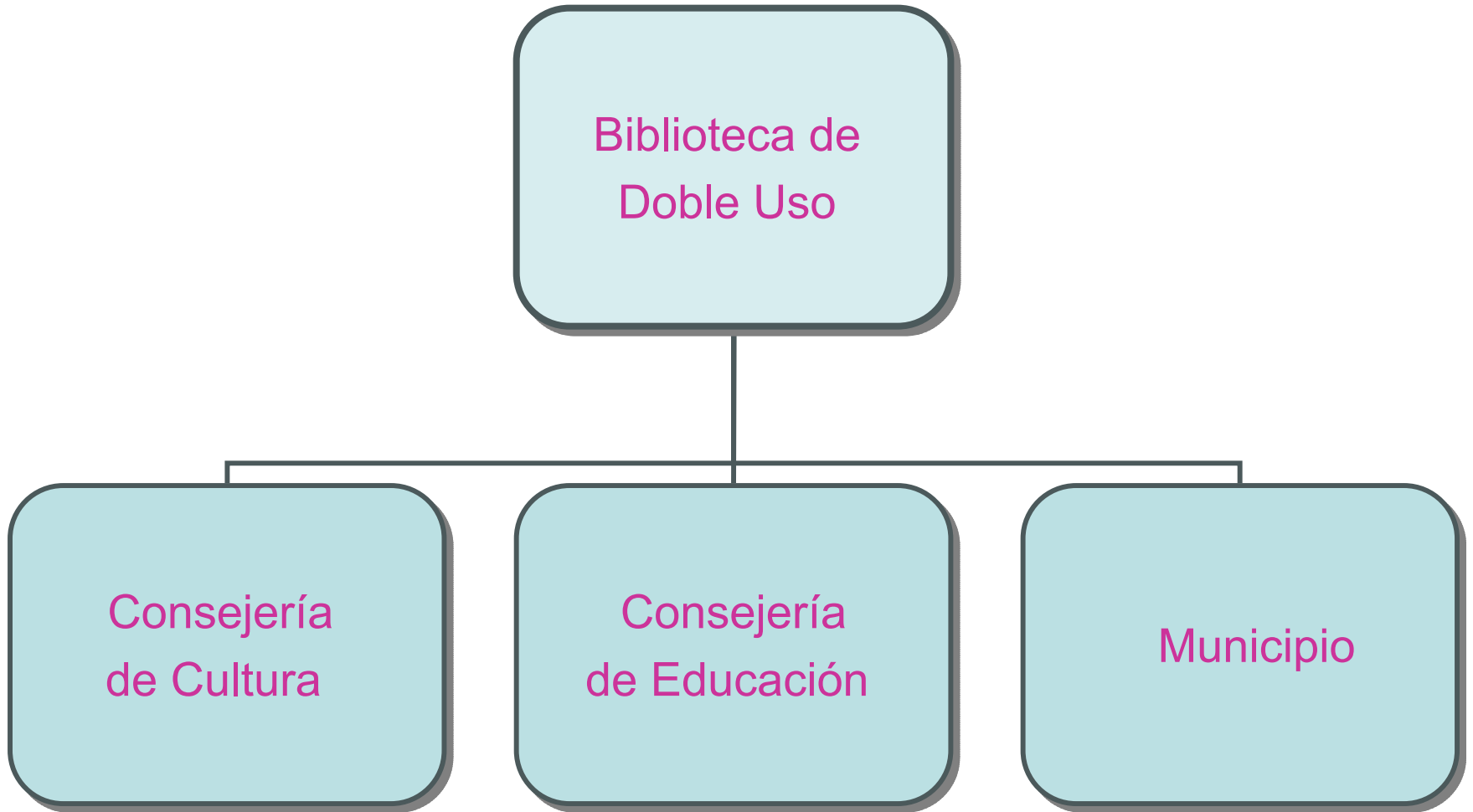
Apertura de la biblioteca **35 horas** semanales:

- Dos horas en el horario escolar, de martes a viernes.
- Cuatro horas en horario de tarde de lunes a viernes
- Cinco horas los sábados por la mañana
- Dos horas trabajo interno



Biblioteca de doble uso

Financiación





Castilla-La Mancha

Biblioteca de doble uso

Fases

1º Fase: Curso 2007-2008

Municipios con población superior a los 20.000 habitantes

CP Graciano Atienza de Villarrobledo (Albacete)

CP Dulcinea del Toboso de Alcázar de San Juan (Ciudad Real)

Escuela de Arte José María Cruz Novillo de Cuenca

IES Luis de Lucena de Guadalajara

CP Federico García Lorca de Talavera de la Reina (Toledo)

CP Santa María de Talavera de la Reina (Toledo).

En 2008 se han puesto en marcha 4 bibliotecas.

IV Congreso Nacional de Bibliotecas Públicas



Biblioteca de doble uso

Fases

2º fase Curso 2008-2009

Municipios con población inferior a 1000 habitantes

Viveros, **Albacete**

Burujón, **Toledo**

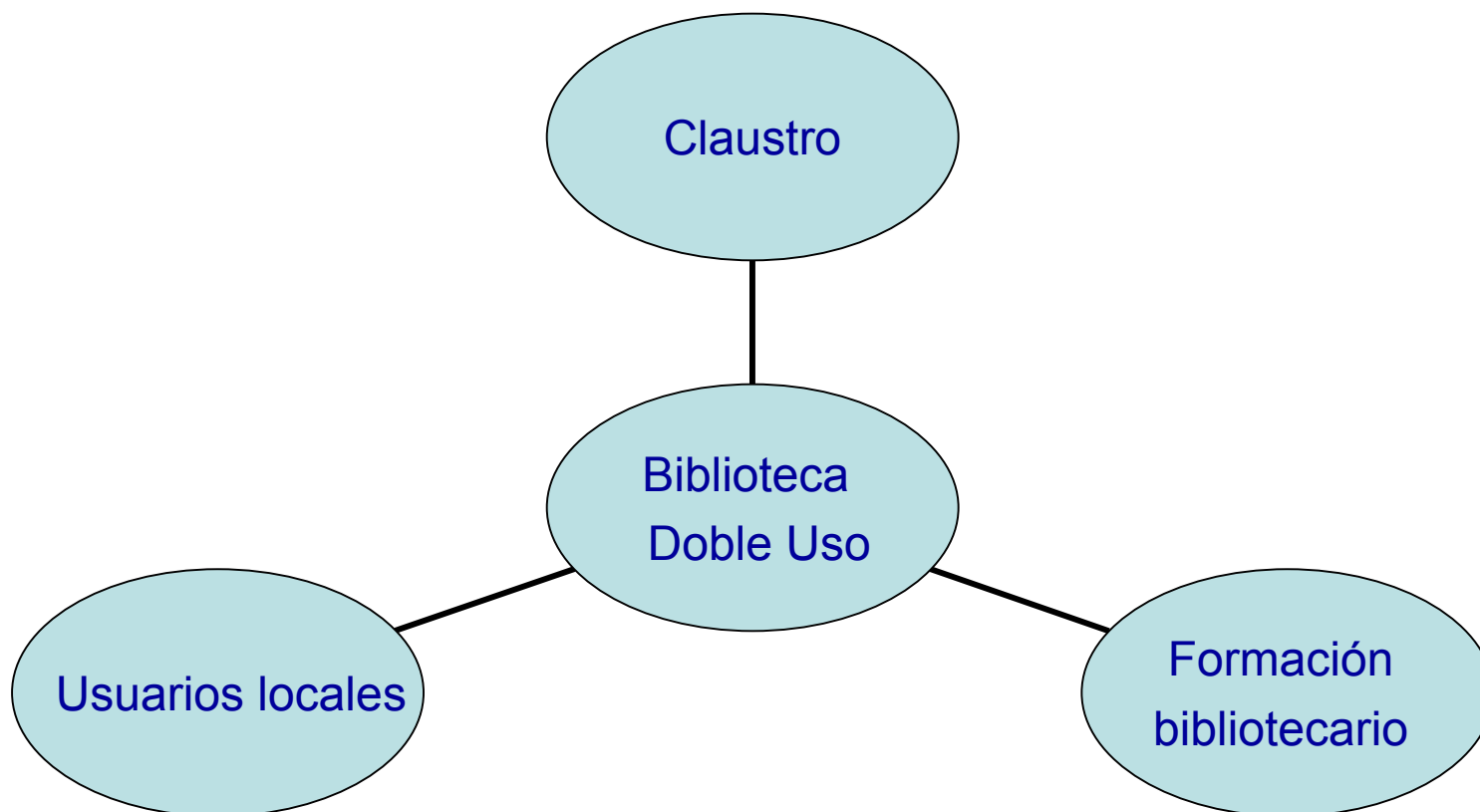
Cardenete, **Cuenca**

Solana del Pino, **Ciudad Real**

Quer, **Guadalajara**

y

Azuqueca de Henares, **Guadalajara**





Biblioteca de doble uso

Pautas para las bibliotecas de doble uso centradas en simultanear las funciones de biblioteca escolar y pública, que permitan:

1. Establecer un servicio bibliotecario para toda la comunidad.
2. Facilitar la asimilación de la biblioteca en el centro educativo e integrar al bibliotecario en las decisiones del claustro.



¿Qué ofrece la mundo educativo?

Dar soluciones a los retos de la Ley Orgánica de Educación (2006)

Art.19 y 26. Principios pedagógicos.

- Trabajar en la expresión oral y escrita, la comunicación audiovisual, las tecnologías de la información y la comunicación
- A fin de fomentar el hábito de la lectura se dedicará un tiempo diario a la misma.

Art. 113. Creación de bibliotecas escolares



¿Qué ofrece la mundo educativo?

Aumentar la **comprensión lectora**

- La comprensión y capacidad lectora no es un asunto exclusivo del profesor de lengua.
- Las bibliotecas aseguran la dotación de recursos pedagógicos, didácticos y recreativos necesarios para consolidar los hábitos de lectura en colaboración con el claustro y teniendo en cuenta las necesidades curriculares.
- Dar pautas para el consumo selectivo de información.



¿Qué ofrece la mundo educativo?

Dar contenido a la **pizarra electrónica**

- Desarrollo de las posibilidades pedagógicas de las TIC.
- Los libros de texto ya no son la única fuente de información fiable para los alumnos, la red ha impuesto el documento hipermedia que son las nuevas referencias para los alumnos.
- La cultura digital exige nuevas formas de organización del conocimiento

Recursos estáticos → **Recursos interactivos**

Basados en la flexibilidad y actualización continua

IV Congreso Nacional de Bibliotecas Públicas



¿Qué ofrece la mundo educativo?

Un centro de **alfabetización en información**

- Fomente una serie de habilidades para la resolución de las demandas informativas de sus usuarios.
- Forme individuos que tengan capacidad para afrontar la resolución de los problemas planteados a lo largo de su vida.



Todas estas habilidades deben sustentarse en la infraestructura de un Centro transversal e interdisciplinar que ha dado sus frutos en el servicio a otros colectivos.

La biblioteca



LA BIBLIOTECA DE DOBLE USO:

- **No redime a las administraciones públicas de sus compromisos con el servicio de biblioteca pública.**
- **No es la solución al retraso en la creación de bibliotecas escolares en España.**
- **Es una solución provisional y específica a unas circunstancias sociales, geográficas y económicas.**
- **Es un proyecto piloto limitado a una situación específica delimitada de antemano.**



Castilla-La Mancha

Dolores Membrillo Marco

lmembrillo@jccm.es

Jose Lorenzo Jiménez

jmlorenzo@jccm.es

**IV Congreso Nacional de Bibliotecas Públicas
A Coruña, 24 de septiembre de 2008**